
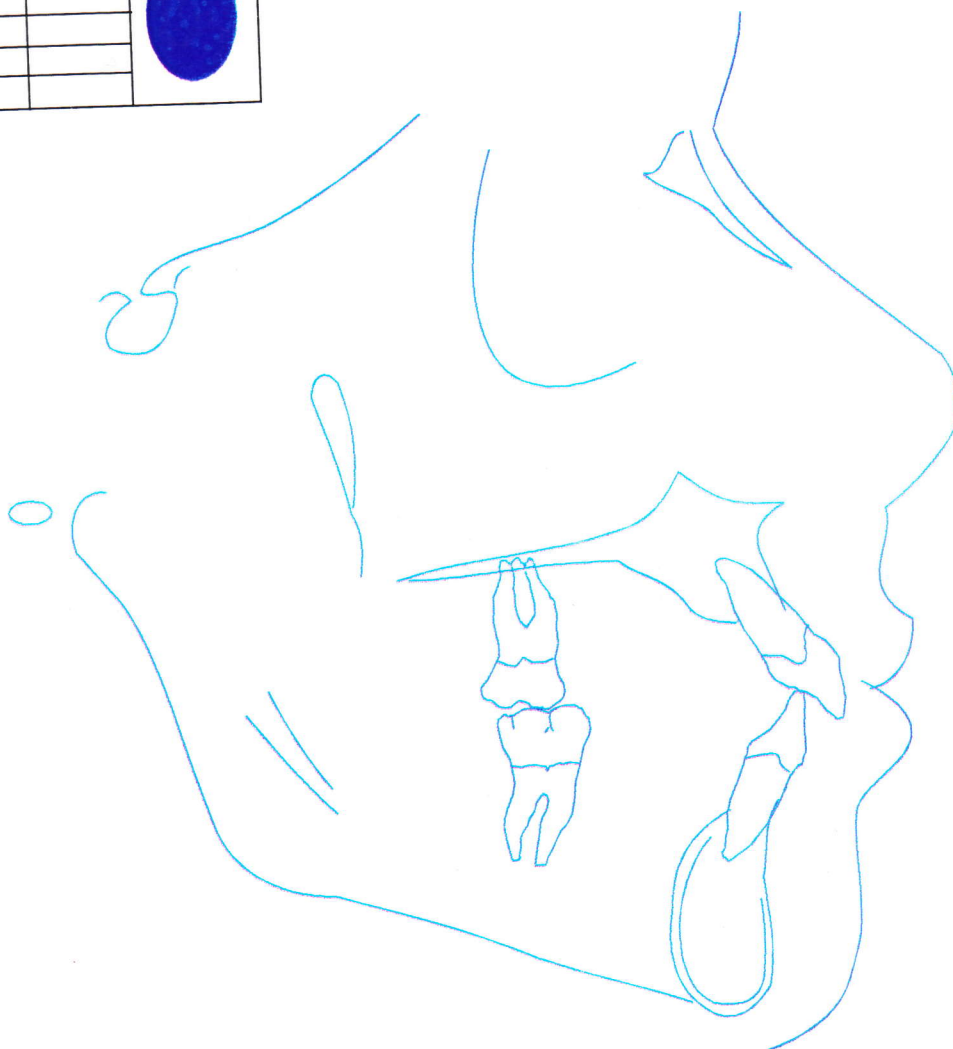


TRACCIATO STRUTTURE ANATOMICHE FINE DENTATURA DECIDUA O MISTA OVVERO INIZIO DENTATURA PERMANENTE

Il tracciato deve essere eseguito su carta trasparente (ACETATO) per permettere all' esaminatore le opportune verifiche. Deve essere rigorosamente sovrapponibile alla tele.rx (1/1) La linea continua (blu=fine terapia dentatura decidua o mista ovvero inizio terapia dentatura permanente) non deve superare lo spessore di 1 mm.. Il tracciato è limitato al disegno delle strutture anatomiche (vedi legenda) necessarie e sufficienti per il rilievo delle misure da riportare nella "tabella riassuntiva valori cefalometrici". Nessun valore e nessun tracciato cefalometrico devono essere eseguiti sul tracciato anatomico.
Riportare su un'etichetta: nr. caso, iniziali paziente, età, sesso, data teleradiografia, un bollino nero identificherà l'inizio cura.

CASO NR:		
PAZIENTE:		
ETA':		
SESSO:		
DATA TELE.RX:		



LEGENDA

Elenco strutture anatomiche che devono essere evidenziate:

- sella turcica - profilo base cranica media
- osso nasale e frontale
- margine più esterno orbite
- porion
- fessura pterigo.mascellare
- profilo mascellare superiore
- profilo mandibola, canale mandibolare, sinfisi (corticale esterna e interna)
- denti: incisivo sup., incisivo inf., 1 molare sup., 1 molare inf.
- profilo cutaneo: naso. labbro superiore. labbro inferiore. mento.